

ТЕМАТИКА І ПРІОРИТЕТИ КОНКУРСУ ГРАНТІВ

оцінка роботи регіональних митниць, а також виконання плану заходів з реформування митних органів: тематика та критерії такої оцінки, що ми хочемо отримати у підсумку, як досягти результату

Вебінар

Проект «Підтримка Громадської Ініціативи
«За чесну та прозору митницю»

Андрій БУТІН

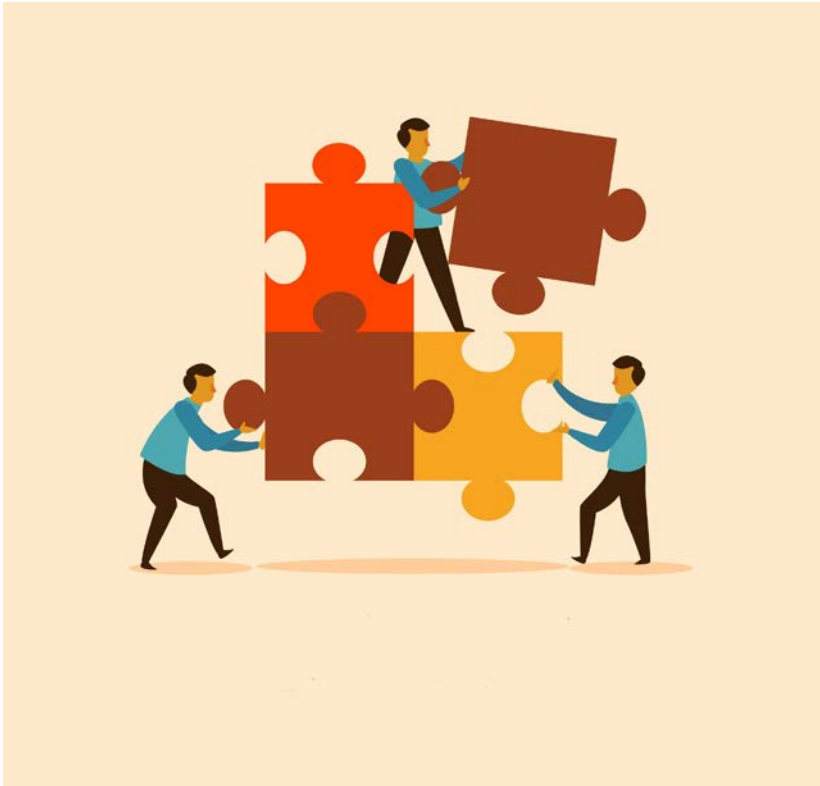
Київ 2021

Про що Ви дізнаєтесь:

1. Зацікавлені сторони
2. Тематика конкурсу грантів
3. Що ми очікуємо
4. Що саме оцінювати
5. Критерії оцінки
6. Визначення успіхів та конкретних проблем або недоліків
7. Оцінка плану заходів з реформування митних органів
8. Приклад визначення проблеми та її вирішення



Зацікавлені сторони, на кого має бути спрямована діяльність



- підприємства експортери/імпортери та їх бізнес-асоціації;
- органи державної влади: Держмитслужба, Міністерство фінансів, органи місцевої влади, за можливості та необхідності контролюючі та правоохоронні органи;
- інститути громадянського суспільства: громадські організації, експерти, науковці.

Тематика конкурсу

Переможець конкурсу має:

➤ провести оцінку роботи принаймні однієї з регіональних митниць

а також здійснити

➤ оцінку виконання Плану заходів з реформування та розвитку системи органів, що реалізують митну політику, який був затверджений [розрапорядженням](#) Кабінету Міністрів України від 13 травня 2020 року № 569. Чи були досягнуті заплановані результати? Чи досягнуто мети того чи іншого заходу Плану?

Під роботою митниці розуміється комплекс дій, процедур, умов, пов'язаних із переміщенням товарів через митний кордон

У ході оцінки необхідно визначити конкретні недоліки та успіхи через проведення 20 глибинних інтерв'ю з експортерами/імпортерами та 10 з іншими зацікавленими сторонами області (регіону), що дозволить сформулювати чіткі рекомендації для покращення митної сфери





Наші очікування і що саме оцінювати

Потенційний грантист може піти двома шляхами:

1. Створити проєктну пропозицію і визначити конкретні недоліки роботи митниці на підставі вже запропонованих алгоритмів, зокрема шляхом проведення глибинних інтерв'ю у ході реалізації проєкту
2. Якщо учаснику вже відома певна інформація (про «вузькі» місця), він може запропонувати висвітлити вже відоме йому проблемне питання використовуючи механізм проведення глибинних інтерв'ю. Про це може бути зазначено у проєктній пропозиції
3. Також ми очікуємо здійснення аналізу стану виконання згаданого плану реформування митних органів не тільки за формальною ознакою, а й змістовно

Наші очікування і що саме оцінювати

Приклади питань (тем) для оцінки, але не виключаючи інших:

- оцінка часу проходження митних процедур на кордоні
- вплив реорганізації Держмитслужби на здійснення митних процедур
- оцінка стану інфраструктури на пунктах пропуску (впорядкованість території, наявність туалетів, інших умов, чистота тощо), можливо формування відповідного рейтингу пунктів пропуску
- проблемні питання, притаманні конкретній місцевості
- вузькі, точкові або технічні проблеми, пов'язані з використанням програмного забезпечення, технічного оснащення або впливу людського фактору тощо



Критерії оцінки роботи митниць

У ході проведення глибинних інтерв'ю, серед іншого, необхідно буде вивчити, зокрема, такі питання:

- *на якій митниці здійснює розмитнення суб'єкт декларування чи у своїй області (так/ні), зазначивши область або декілька)*
- *назвати основні успішні аспекти роботи місцевої митниці (або переваги роботи іншої обласної митниці в порівнянні з місцевою)*
- *назвати недоліки роботи місцевої митниці із зазначенням конкретних пропозицій щодо покращення її роботи та оцінити роботу всіх митниць, з якими вона співпрацює. Бажано визначити шляхи вирішення відповідних проблем*
- *оцінити функціонування цифрових продуктів Держмитслужби та необхідності впровадження нових ІТ рішень*



Критерії оцінки роботи митниці

■ Приклад оцінки проходження митного контролю респондентом

Питання: оцініть проблемність проходження митного контролю за шкалою від 0 до 5, де 0 означає, що проблем не було, 1 відповідає низькому рівню проблемності, а 5 – високому рівню проблемності.

0 - не було проблем	1 – були незначні проблеми	2	3	4	5 – були значні проблеми	99 – не проходили процедуру

■ Приклад відкритого питання для оцінки респондентом причин затримки вантажів під час здійснення митного контролю

Питання: іноді окремі вантажі затримують під час здійснення митного контролю. Чи стикалися Ви з випадками затримки вантажів? Якими на Вашу думку є причини затримки окремих вантажів під час здійснення митного контролю?

ВАЖЛИВО! Гайд та опитувальник для глибинних інтерв'ю будуть надані ІЕД.

Оцінка виконання Плану заходів з реформування митних органів



1. Проаналізувати План заходів з реформування та розвитку системи органів, що реалізують митну політику, зокрема, строки та індикатори виконання відповідних заходів, досягнення відповідних результатів
2. Провести глибинні інтерв'ю з відповідними стейкхолдерами, які мають оцінити виконання окремих заходів, як з формального боку, так і змістовного
3. ІЕД надасть блоки заходів, виконання яких необхідно буде оцінити

Формування рекомендацій

1. Проведені глибокі інтерв'ю зі стейкхолдерами мають дозволити сформулювати чіткі рекомендації з вирішення конкретних проблем у митній та суміжних сферах
2. Ідеально, якщо учасник вже розуміє де потрібно «копати», тобто розуміє коло питань, але хоче більш чітко визначити і проблему і способи її вирішення
3. Конкретні рекомендації можуть передбачати внесення змін у чинне законодавство, зміну сталої практики, впровадження нових механізмів, підходів та процедур
4. Такі пропозиції можуть формуватися у ході проведення відповідних глибоких інтерв'ю самими респондентами або залученими експертами, які проаналізують отриману інформацію і запропонують відповідні рішення

Приклад визначення проблеми та її вирішення

Історія питання. У 2018 року в рамках проекту “Діалог зі сприяння торгівлі” проведено оцінку роботи регіональних митниць. Серед іншого, експортерами Луганської області повідомлено про наявність проблемних питань, пов’язаних з організацією процесу отримання сертифікату Євро 1 для експорту продукції до країн-членів ЄС.

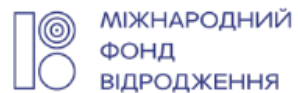
Суть питання полягала в необхідності організації на базі митного поста “Сєвєродонецьк” Східної митниці Держмитслужби робочого місця уповноваженої особи із визначення країни походження товару та оформлення преференційних сертифікатів на товари, що експортуються до ЄС. Це було пов’язано із логістичною складністю отримання такого сертифікату у підрозділі митниці, який знаходився у місті Старобельську для підприємств, розташованих у районі міста Сєвєродонецька.

Наведене питання порушувалося на всіх зустрічах з представниками митних органів, були надіслані відповідні листи та звернення.

Підсумок: у січні 2020 року Держмитслужба вирішила це питання через створення відповідного робочого місця із видачі сертифікату Євро 1 на митному пості м. Сєвєродонецьк (Мирна Долина).

Більш системним та тривалим прикладом результатів роботи експертів та учасників міжнародної торгівлі є відкриття даних митних декларацій (знеособлених). На це пішло декілька років.

ДЯКУЮ ЗА УВАГУ!



КОНТАКТИ

Андрій Бутін
butin@ier.kyiv.ua

сайт: www.tfd.ier.com.ua
e-mail: customs@ier.kyiv.ua
Facebook: www.facebook.com/tfd.ier



Проект «Підтримка Громадської Ініціативи «За чесну та прозору митницю»
виконує Інститут економічних досліджень та політичних консультацій
за фінансової підтримки
Європейського Союзу, МФ «Відродження» та Atlas Network

