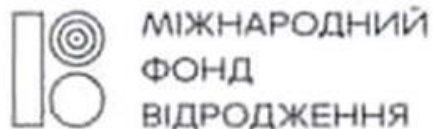


Результати опитування пасажирів, які пішки, авто
або автобусом перетнули кордон на в'їзд в
Україну
за період 05 квітня – 05 листопада 2023 року



ПРОЕКТ ФІНАНСУЄТЬСЯ ЄВРОПЕЙСЬКИМ СОЮЗОМ



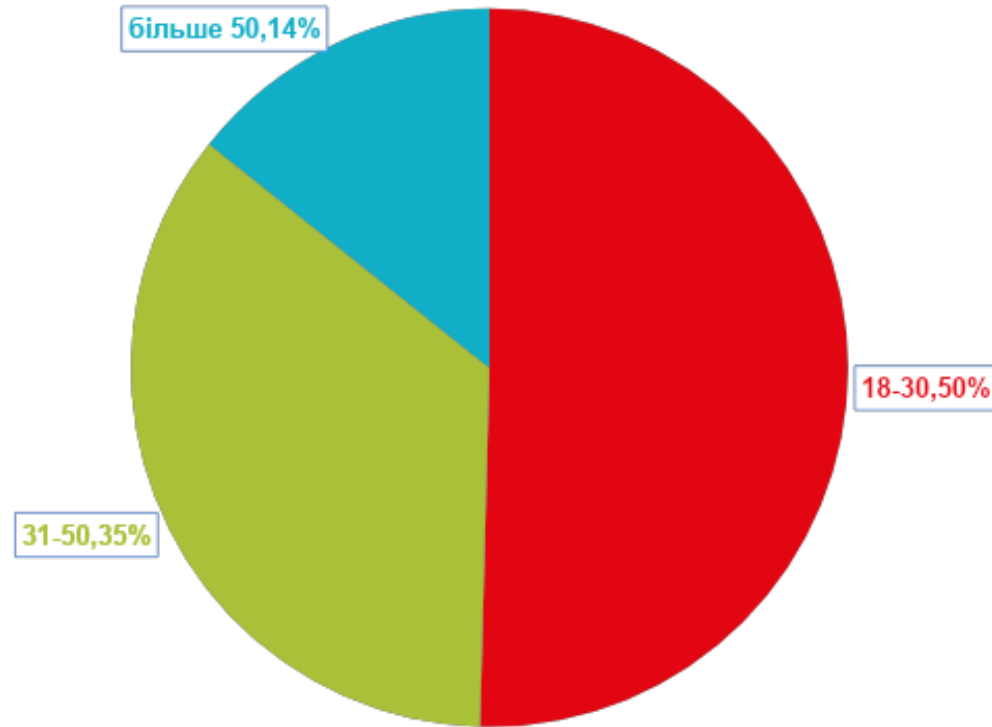
ІНСТИТУТ
ЕКОНОМІЧНИХ ДОСЛІДЖЕНЬ
ТА ПОЛІТИЧНИХ КОНСУЛЬТАЦІЙ



Громадська
організація
"Стратегія
майбутнього"



Опитування пасажирів



Серед респондентів 94,17% становили жінки . Найбільш чисельна вікова група – від 18 до 30 років (60 респондентів).

Час перетину кордону



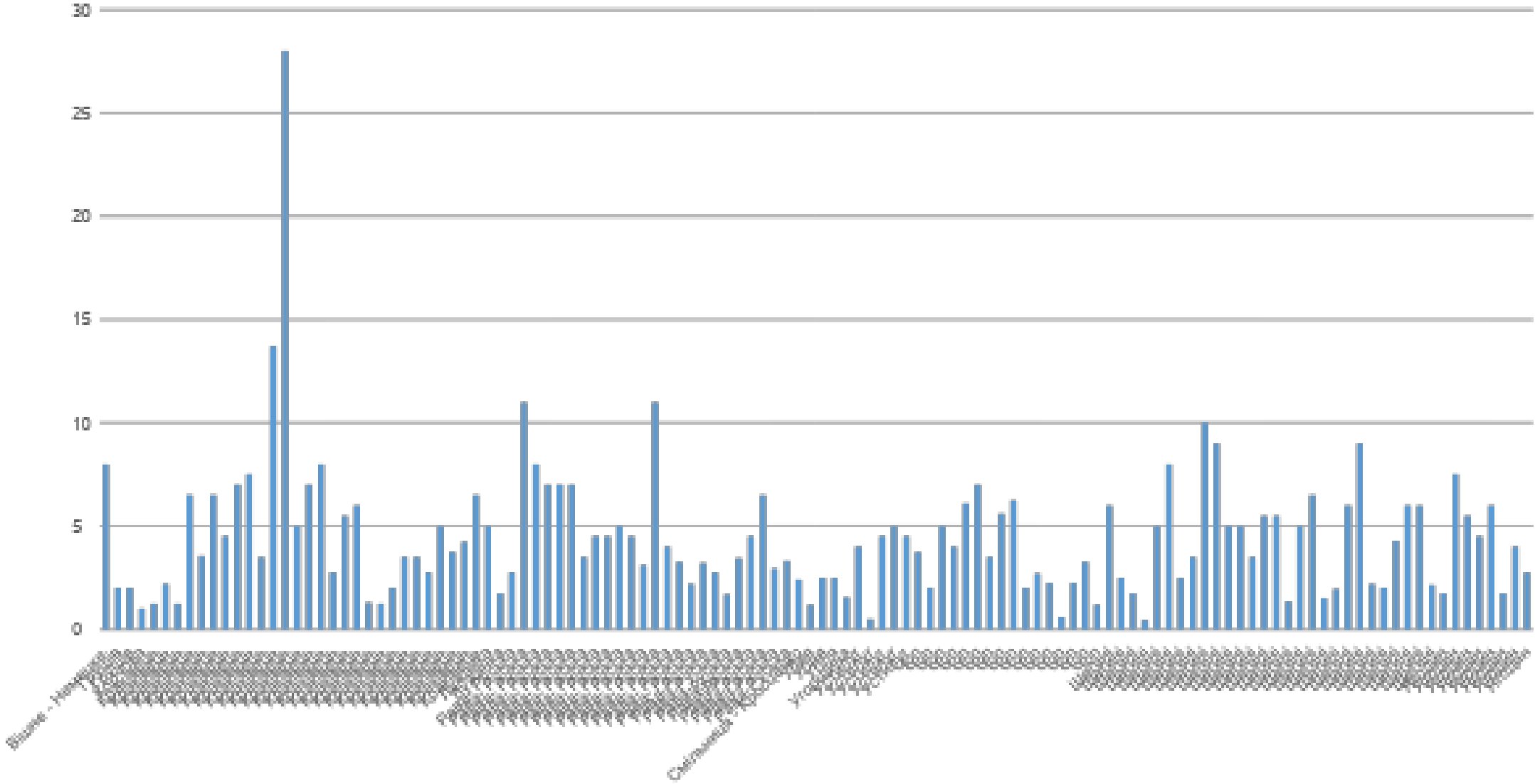
Серед опитаних респондентів найшвидший перетин кордону здійснила жінка, яка перетнула кордон пішки у п/п «Шегині» і витратила на це 0,45 год.



Найбільше часу на перетин кордону витратив витратив респондент, який їхав автобусом через пункт пропуску «Краківець» – 28 годин.



СУКУПНИЙ ЧАС НА ПЕРЕТИН
КОРДОНУ, ГОД.



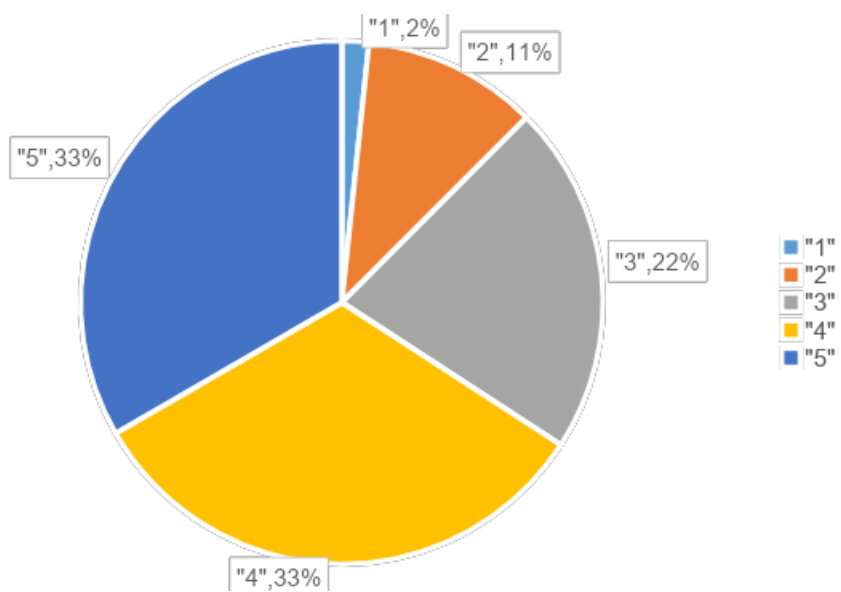
• ЯКИМ ЧИНОМ ВІДБУВАВСЯ ПАСПОРТНИЙ КОНТРОЛЬ, КОНТРОЛЬ НА БЕЗПЕКУ, МИТНИЙ КОНТРОЛЬ? •

Технологія контролю	Кількість респондентів, які відмітили дану технологію контролю, гол.
Мій паспорт взяв співробітник ДПСУ	82
Мій паспорт залишався у мене	4
Треба було вийти з транспортного засобу	43
Треба було взяти речі й пройти рамку перевірки на безпеку	16
Я залишався в транспортному засобі	43
Я самостійно з паспортом підходив до віконця паспортного контролю	56
До наших речей підходив службовий собака	35
Речі залишались на місці (в авто, автобусі)	51
Особистий догляд	4

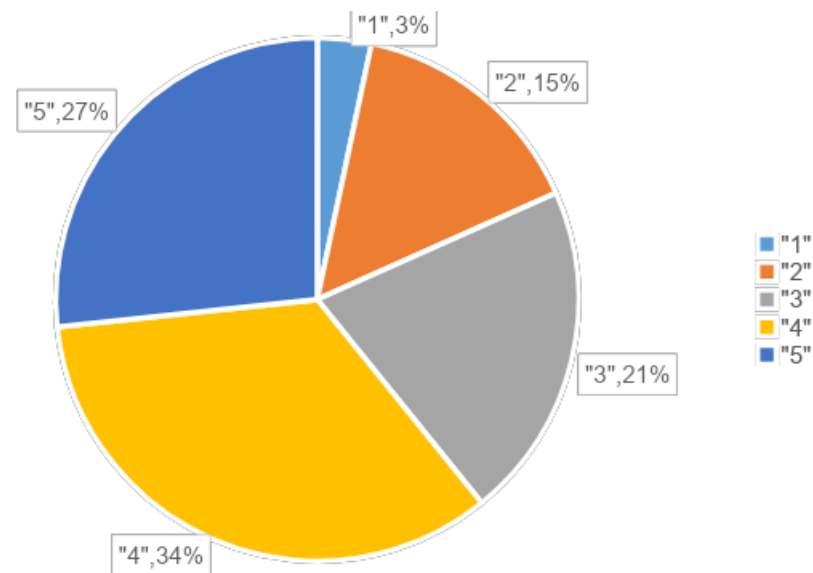
● **ЯКИМ ЧИНОМ ВІДБУВАВСЯ ПАСПОРТНИЙ КОНТРОЛЬ, КОНТРОЛЬ НА БЕЗПЕКУ, МИТНИЙ КОНТРОЛЬ В ІНОЗЕМНІЙ КРАЇНІ** ●
КОНТРОЛЬ?

Технологія контролю	Кількість респондентів, які відмітили даний спосіб контролю, чол.
Мій паспорт взяв прикордонник	48
Мій паспорт залишався у мене	11
Треба було вийти з транспортного засобу	61
Треба було взяти речі й пройти рамку перевірки на безпеку	41
Я залишався в транспортному засобі	27
Я самостійно з паспортом підходив до віконця паспортного контролю	45
До наших речей підходив службовий собака	14
Речі залишались на місці (в авто, автобусі)	24
Особистий догляд	7

ЗАДОВОЛЕННЯ ЩОДО ПЕРЕТИНУ КОРДОНУ ЗА ШКАЛОЮ ВІД 1 ДО 5,
ДЕ 1 ОЗНАЧАЄ НАЙНИЖЧУ ОЦІНКУ, А 5 – НАЙВИЩУ.

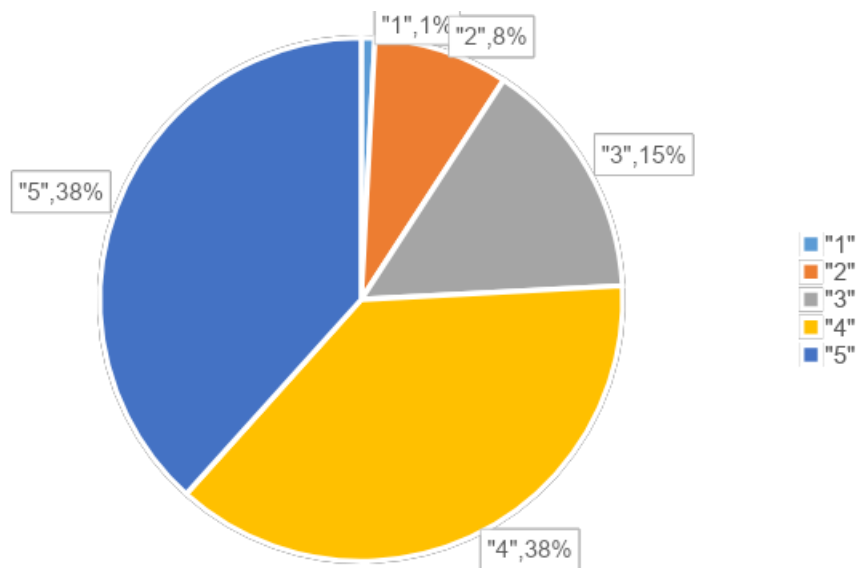


**Чи задоволені Ви в цілому організацією
процедури перетину кордону з українського
боку?**

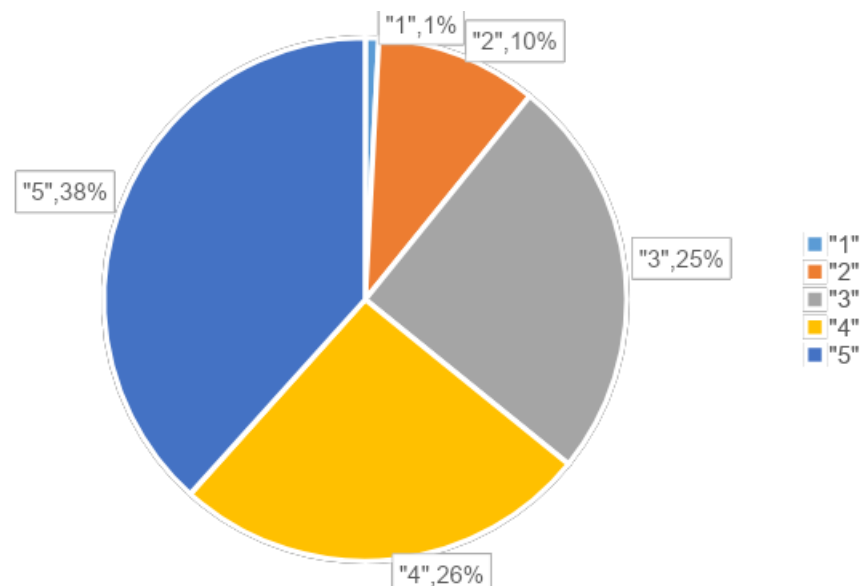


**Чи задоволені Ви в цілому організацією
процедури перетину кордону з боку іноземної
держави?**

ЗАДОВОЛЕННЯ ЩОДО ПЕРЕТИНУ КОРДОНУ ЗА ШКАЛОЮ ВІД 1 ДО 5,
ДЕ 1 ОЗНАЧАЄ НАЙНИЖЧУ ОЦІНКУ, А 5 – НАЙВИЩУ.

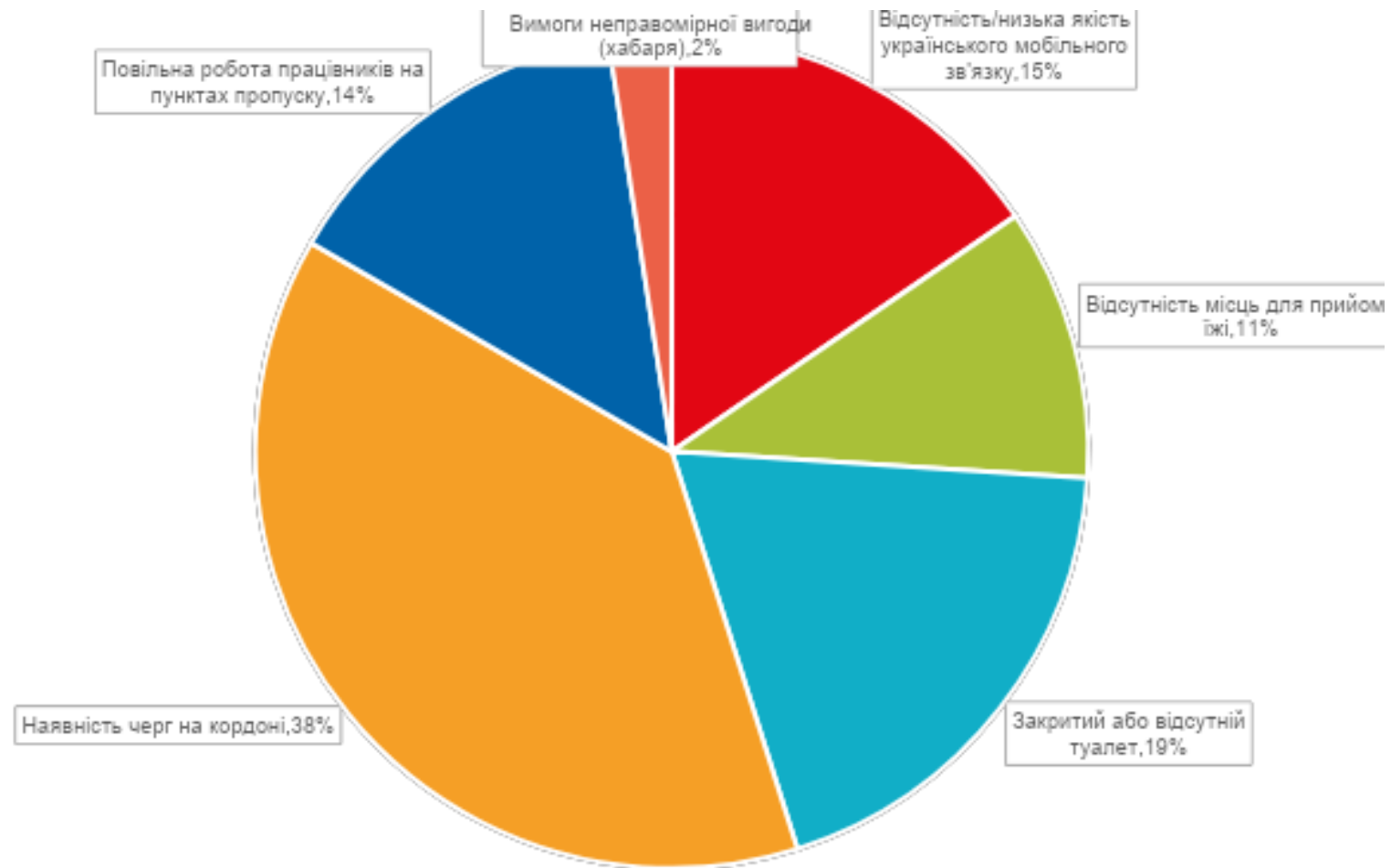


Як би Ви оцінили якість обслуговування на пункті пропуску з українського боку, зокрема поведінку співробітників Державної прикордонної служби України, їхнє вміння та готовність відповісти на запитання?



Як би Ви оцінили якість обслуговування на пункті пропуску з українського боку, зокрема поведінку співробітників Державної митної служби України, їхнє вміння та готовність відповісти на запитання?

ОСНОВНІ ПРОБЛЕМИ ПУНКТІВ ПРОПУСКУ НА ДУМКУ РЕСПОНДЕНТІВ



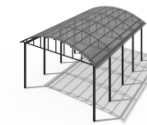
ШІСТЬ РЕСПОНДЕНТІВ ВКАЗАЛИ НА ТЕ, ЩО У НИХ ВИМАГАЛИ ХАБАРЯ

ПОБАЖАННЯ РЕСПОНДЕНТІВ

(залишено стиль авторів)



1. Більше працівників, нормальний зв'язок, свіжа їжа (п/п «Краківець»).
2. Взагалом відремонтували пункти пропуску, довести все до ідеального доглянутого стану. Тому що, здається, наче всі кошти виділені на підтримку стану митниць крадуть і не червоніють. Відремонтувати дороги, як може бути маленький клаптик дороги на під'їзді до пропуску весь в ямах. (п/п «Рава-Руська»).
3. Бажано зробити навіс від снігу і дощу (п/п «Шегині»).
4. Пункти пропуску треба зробити краще для людей та хочаб місця для тварин де вони можуть хочаб випити води (п/п «Шегині»).
5. Туалет згідно санітарних норм, хотілось більш доброзичливих працівників прикордонної служби, та сучасні ремонти на пунктах пропуску (п/п «Шегині»).
6. На мою думку треба більш ретельно слідкувати за прибиранням УСІХ приміщень (п/п «Шегині»).
7. Туалет згідно норми п/п «Шегині»).
8. Краще організувати перетин кордону зі сторони України щоб зменшити черги автомобілів перед пунктом перетину кордону на виїзді з України (п/п «Корчова»).
9. Більше працівників, обов'язково зв'язок нормальний та більш логічна черга (п/п «Краківець»).
10. Увага до базових речей :наявність води чи ін. напоїв , туалет , смітники, мобільний зв'язок . А також час та оперативність самої процедури перетину кордону (п/п «Краківець»).
11. Запровадити електронну чергу (п/п «Шегині»).





Дякуємо за увагу!